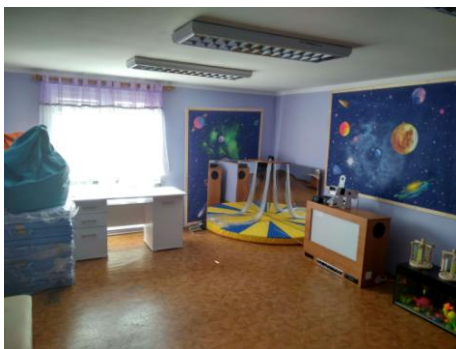


Osiem pracowni posiada nowy sprzęt i pomoce dydaktyczne

W ramach projektu „Wyrównanie szans edukacyjnych dzieci i młodzieży poprzez doposażenie bazy dydaktycznej w 2 placówkach Powiatu Lubańskiego” Powiat Lubański pozyskał na doposażenie 12 pracowni środki w wysokości 342.367,35 zł, w tym 51.355,10 zł zapewnił wkład własny. Projekt realizuje Powiatowe Centrum Edukacyjne w Lubaniu na rzecz Specjalnego Środka Szkolno-Wychowawczego w Lubaniu oraz Zespołu Placówek Resocjalizacyjnych w Smolniku.

Do 30 czerwca 2018 r. przeprowadziliśmy pięć przetargów na zakup i dostawę sprzętu. Doposażyliśmy w ramach projektu 8 pracowni dydaktycznych. Są to: siedem pracowni w Specjalnym Ośrodku Szkolno-Wychowawczym w Lubaniu (pracownia przyrodnicza, pracownia-sala doświadczania świata, pracownia cyfrowa, pracownia cztery pory roku, terapii integracji sensorycznej, rekreacyjno-rehabilitacyjna i pracownia arteterapii) oraz jedna w Zespole Placówek Resocjalizacyjnych w Smolniku (pracownia wsparcia psychologicznego – sala doświadczeń z możliwością diagnozy wychowanków).

Pozostało nam jeszcze do zakupu doposażenie trzech pracowni: dla SOSW – pracownia sensoryczna oraz dla ZPR – pracownia chemiczna i geograficzna.



ZPR- Pracownia wsparcia psychologicznego – sala doświadczania świata z możliwością diagnozy wychowanków.